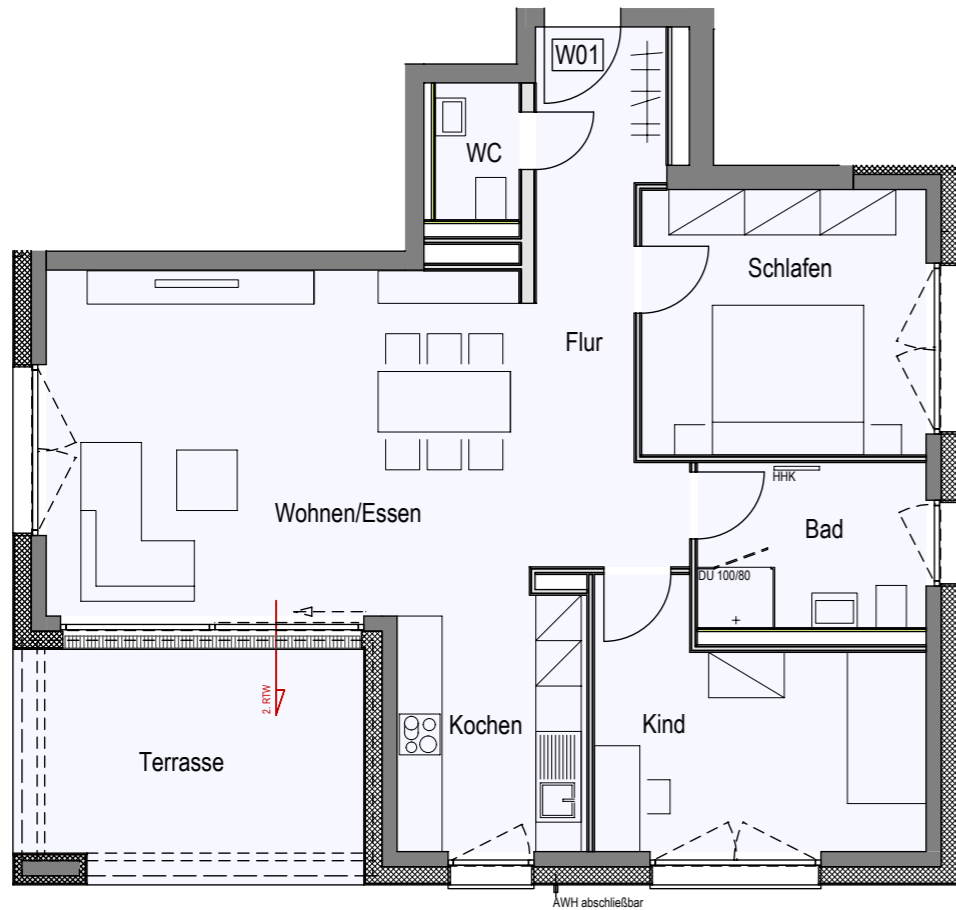
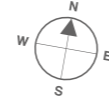
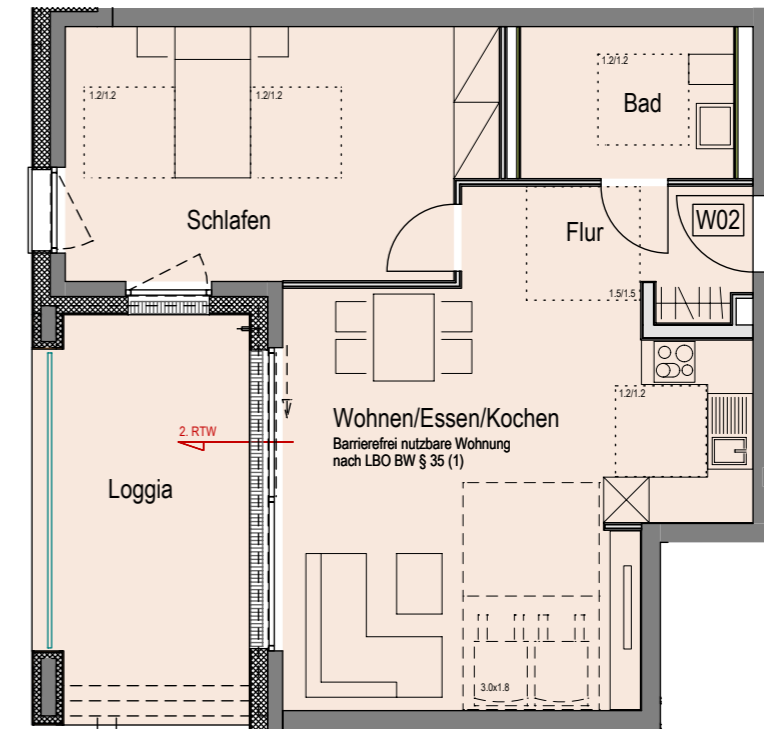
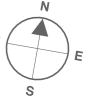


WOHNUNG W01 Erdgeschoss Haus A1



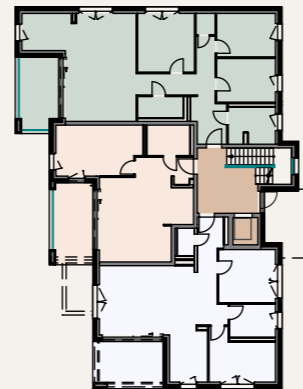
WOHNUNG W02 Erdgeschoss Haus A1



FLÄCHENBERECHNUNG

3-Zimmer-Wohnung W01 – Erdgeschoss

Wohnen/Essen	28.47 m ²
Kochen	8.17 m ²
Schlafen	13.09 m ²
Kind	12.75 m ²
Flur	11.41 m ²
Bad	6.45 m ²
WC	2.01 m ²
Terrasse (50% Grundfläche)	6.93 m ²
Gesamt	89.28 m²



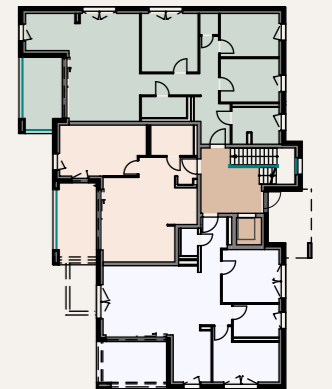
OHNE MASSSTAB

Unverbindliche Illustration und Farbgestaltung. Die Flächenberechnung erfolgte nach Fertigmaßen. Grundflächen von Terrassen und Loggien sind mit 50% berechnet. **STAND 10.2025**

FLÄCHENBERECHNUNG

2-Zimmer-Wohnung W02 – Erdgeschoss

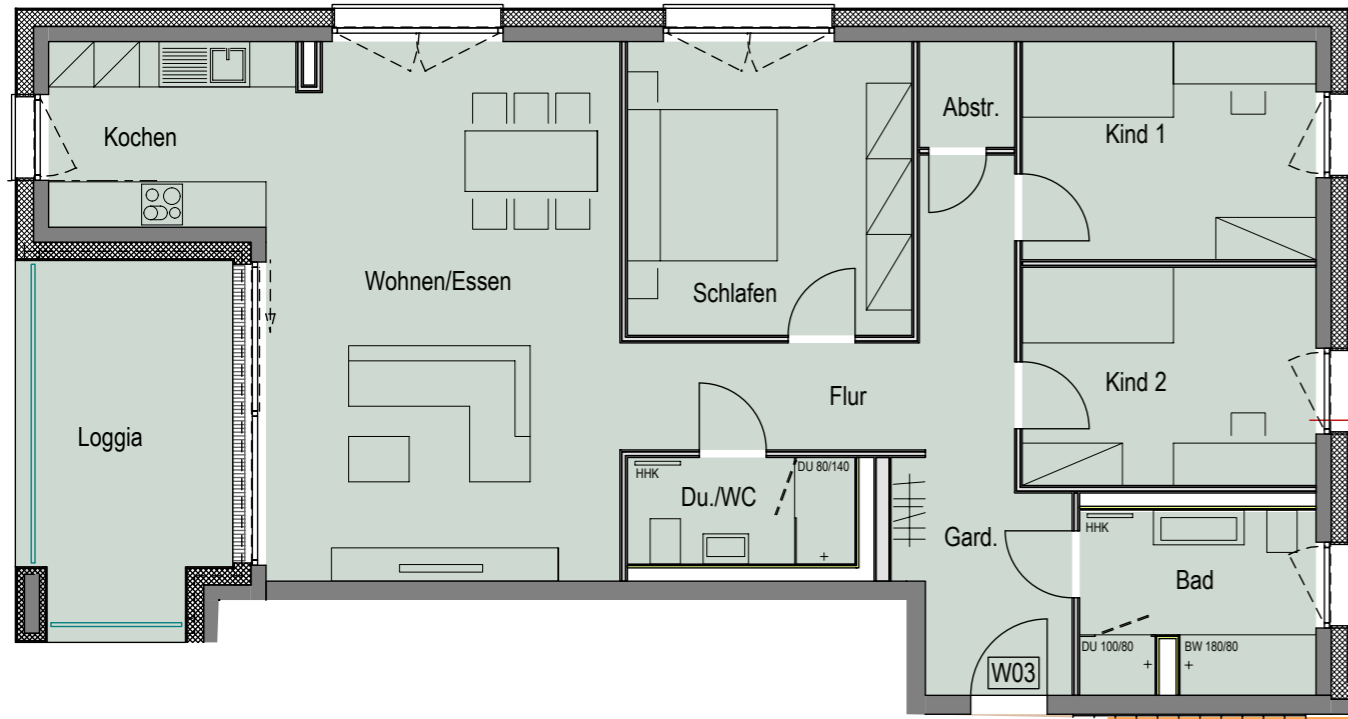
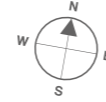
Wohnen/Essen/Kochen	28.79 m ²
Schlafen	18.33 m ²
Flur	6.78 m ²
Bad	5.53 m ²
Loggia (50% Grundfläche)	6.53 m ²
Gesamt	65.96 m²



OHNE MASSSTAB

Unverbindliche Illustration und Farbgestaltung. Die Flächenberechnung erfolgte nach Fertigmaßen. Grundflächen von Terrassen und Loggien sind mit 50% berechnet. **STAND 10.2025**

WOHNUNG W03 Erdgeschoss Haus A1

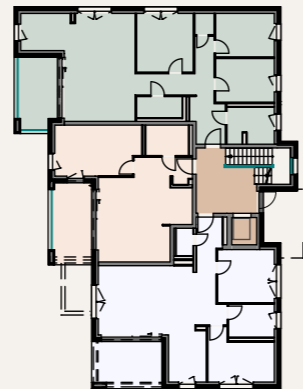


FLÄCHENBERECHNUNG

4-Zimmer-Wohnung

W03 – Erdgeschoss

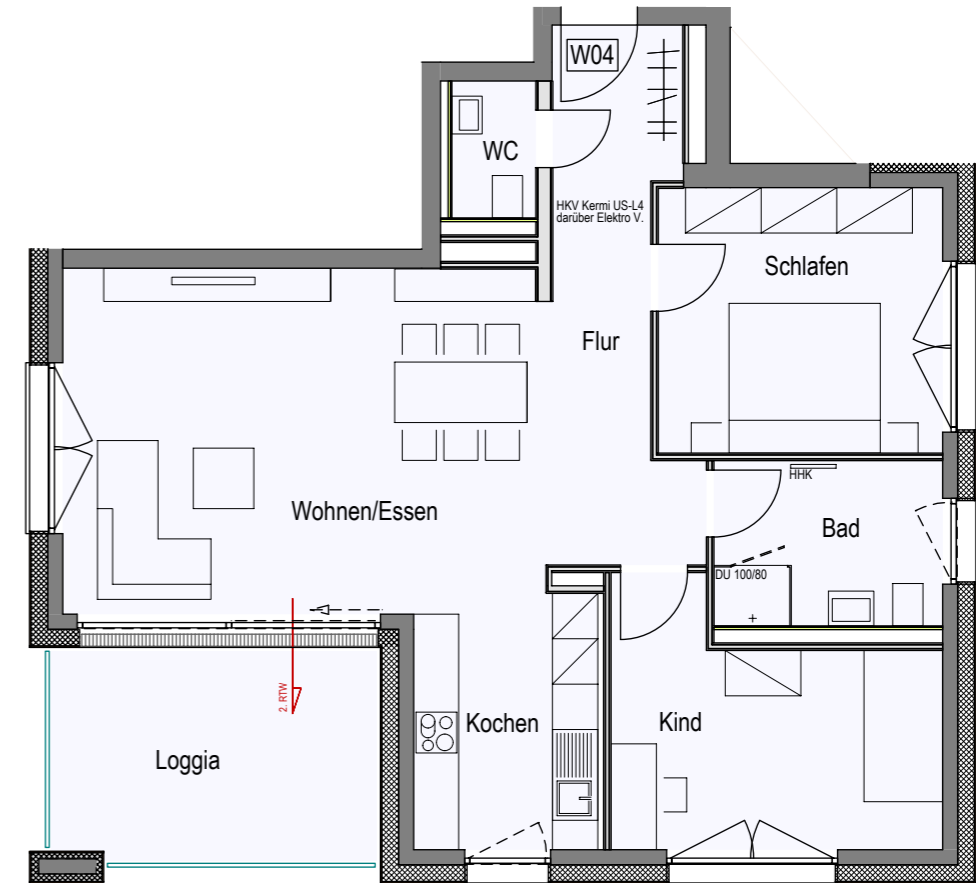
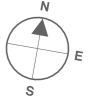
Wohnen/Essen	32.14 m ²
Kochen	7.69 m ²
Schlafen	14.55 m ²
Kind 1	11.10 m ²
Kind 2	11.16 m ²
Gard.	6.43 m ²
Flur	10.38 m ²
Bad	7.21 m ²
Du.-WC	4.11 m ²
Abstr.	1.75 m ²
Loggia (50% Grundfläche)	5.38 m ²
Gesamt	111.90 m²



OHNE MASSSTAB

Unverbindliche Illustration und Farbgestaltung. Die Flächenberechnung erfolgte nach Fertigmaßen. Grundflächen von Terrassen und Loggien sind mit 50% berechnet. **STAND 10.2025**

WOHNUNG W04 1. Obergeschoss Haus A1

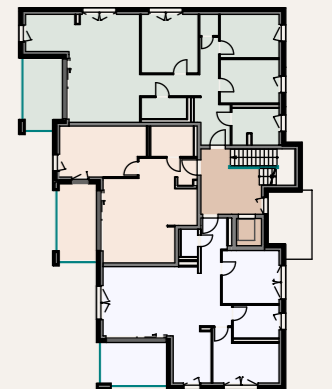


FLÄCHENBERECHNUNG

3-Zimmer-Wohnung

W04 – 1. Obergeschoss

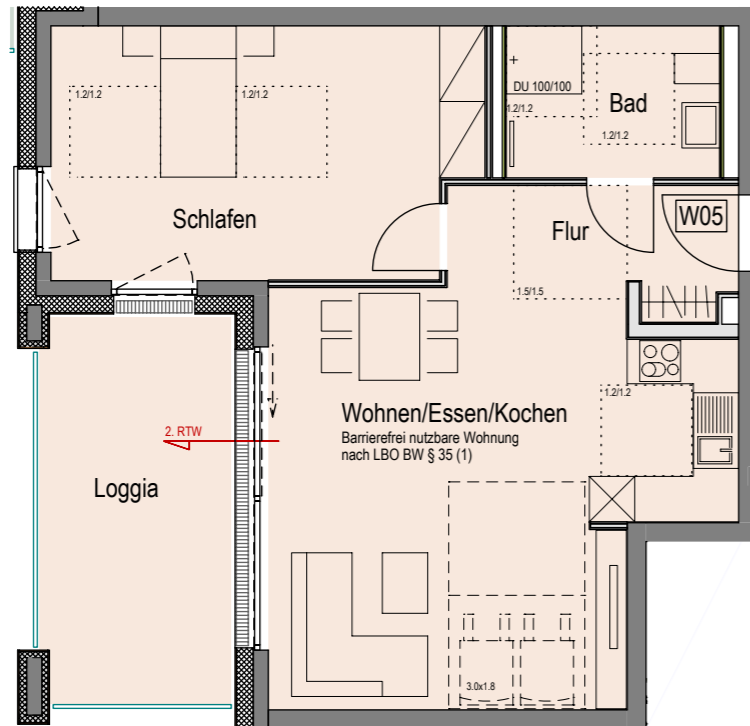
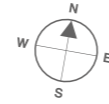
Wohnen/Essen	28.47 m ²
Kochen	8.17 m ²
Schlafen	13.09 m ²
Kind	12.75 m ²
Flur	11.42 m ²
Bad	6.45 m ²
WC	1.99 m ²
Loggia (50% Grundfläche)	5.55 m ²
Gesamt	87.89 m²



OHNE MASSSTAB

Unverbindliche Illustration und Farbgestaltung. Die Flächenberechnung erfolgte nach Fertigmaßen. Grundflächen von Terrassen und Loggien sind mit 50% berechnet. **STAND 10.2025**

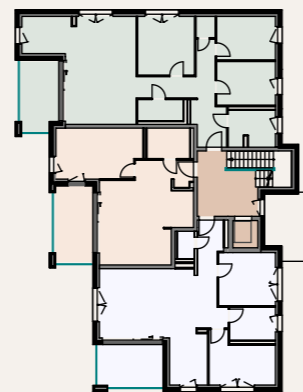
WOHNUNG W05 1. Obergeschoss Haus A1



FLÄCHENBERECHNUNG

2-Zimmer-Wohnung W05 - 1. Obergeschoss

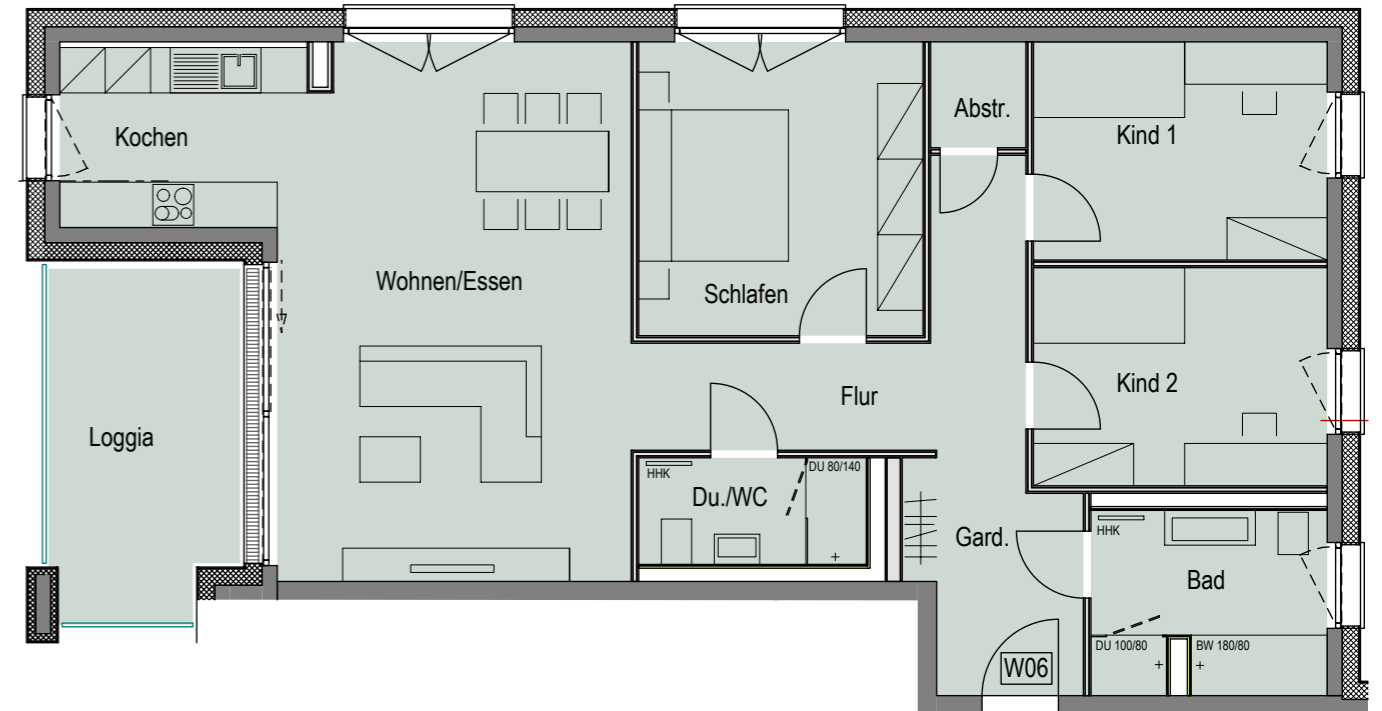
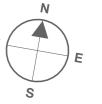
Wohnen/Essen/Kochen	28.79 m ²
Schlafen	18.33 m ²
Flur	6.78 m ²
Bad	5.53 m ²
Loggia (50% Grundfläche)	6.00 m ²
Gesamt	65.43 m²



OHNE MASSSTAB

Unverbindliche Illustration und Farbgestaltung. Die Flächenberechnung erfolgte nach Fertigmaßen. Grundflächen von Terrassen und Loggien sind mit 50% berechnet. **STAND 10.2025**

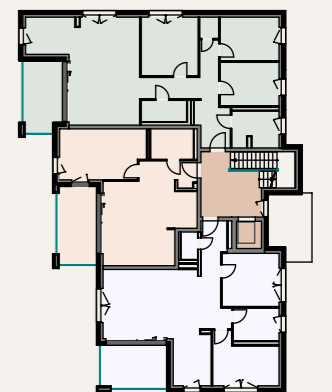
WOHNUNG W06 1. Obergeschoss Haus A1



FLÄCHENBERECHNUNG

3-Zimmer-Wohnung W06 - 1. Obergeschoss

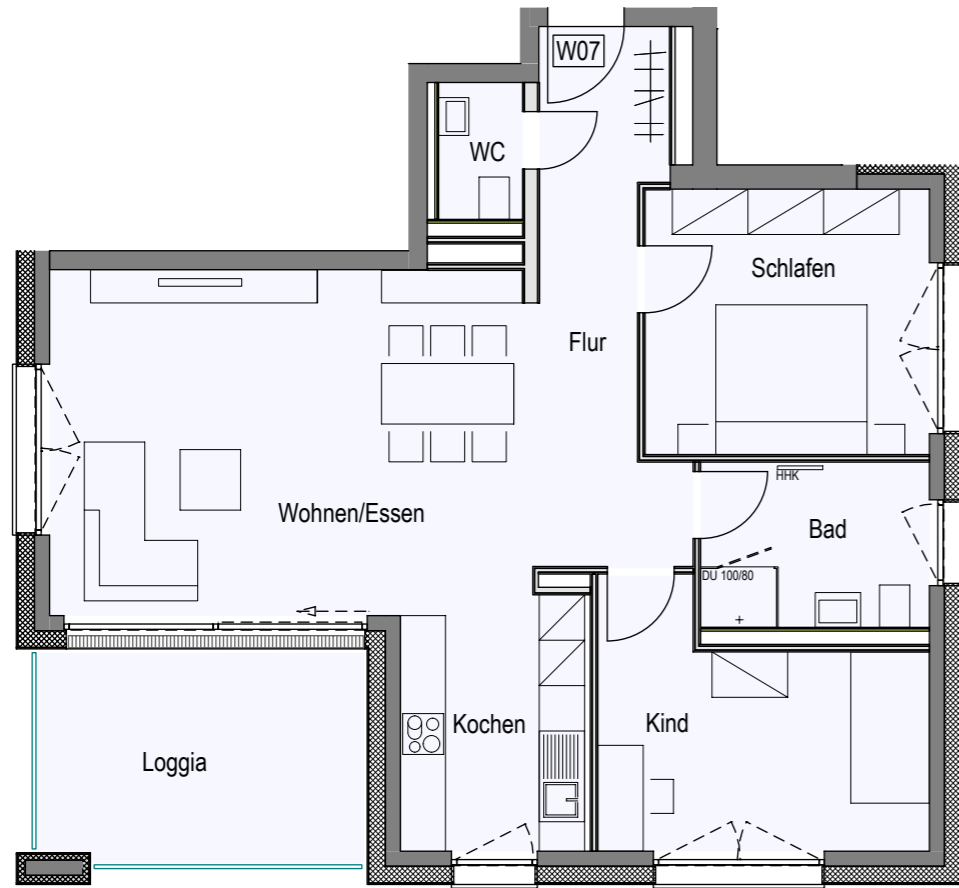
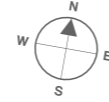
Wohnen/Essen	32.13 m ²
Kochen	7.70 m ²
Schlafen	14.55 m ²
Kind 1	11.10 m ²
Kind 2	11.17 m ²
Gard.	6.43 m ²
Flur	10.38 m ²
Bad	7.20 m ²
Du.-WC	4.11 m ²
Abstr.	1.75 m ²
Loggia (50% Grundfläche)	5.36 m ²
Gesamt	111.88 m²



OHNE MASSSTAB

Unverbindliche Illustration und Farbgestaltung. Die Flächenberechnung erfolgte nach Fertigmaßen. Grundflächen von Terrassen und Loggien sind mit 50% berechnet. **STAND 10.2025**

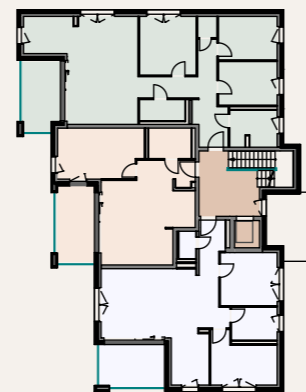
WOHNUNG W07 2. Obergeschoss Haus A1



FLÄCHENBERECHNUNG

3-Zimmer-Wohnung W07 – 2. Obergeschoss

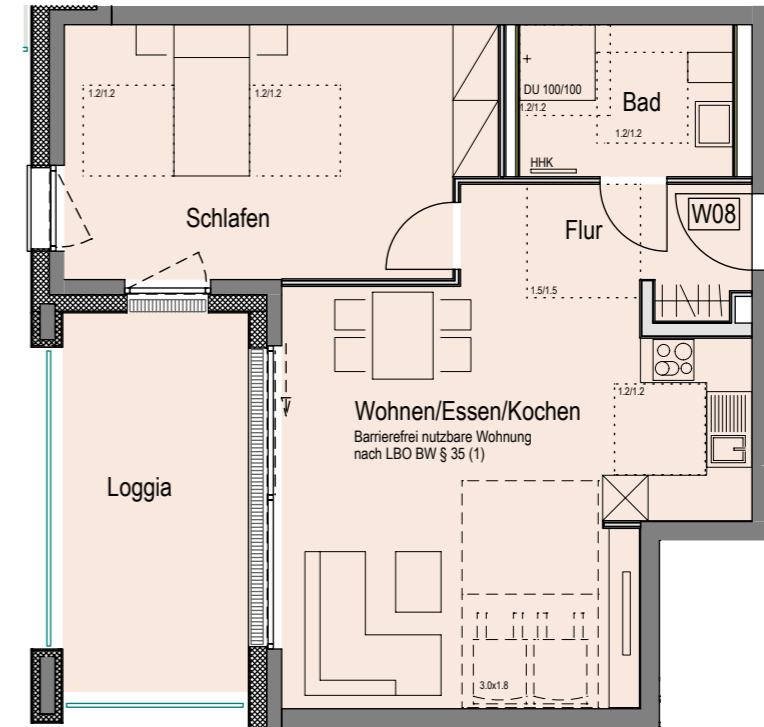
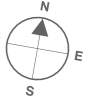
Wohnen/Essen	28.47 m ²
Kochen	8.17 m ²
Schlafen	13.09 m ²
Kind	12.75 m ²
Flur	11.42 m ²
Bad	6.45 m ²
WC	1.99 m ²
Loggia (50% Grundfläche)	5.55 m ²
Gesamt	87.89 m²



OHNE MASSSTAB

Unverbindliche Illustration und Farbgestaltung. Die Flächenberechnung erfolgte nach Fertigmaßen. Grundflächen von Terrassen und Loggien sind mit 50% berechnet. **STAND 10.2025**

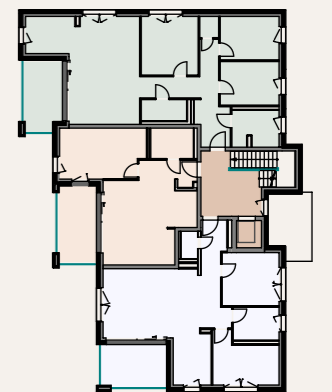
WOHNUNG W08 2. Obergeschoss Haus A1



FLÄCHENBERECHNUNG

2-Zimmer-Wohnung W08 – 2. Obergeschoss

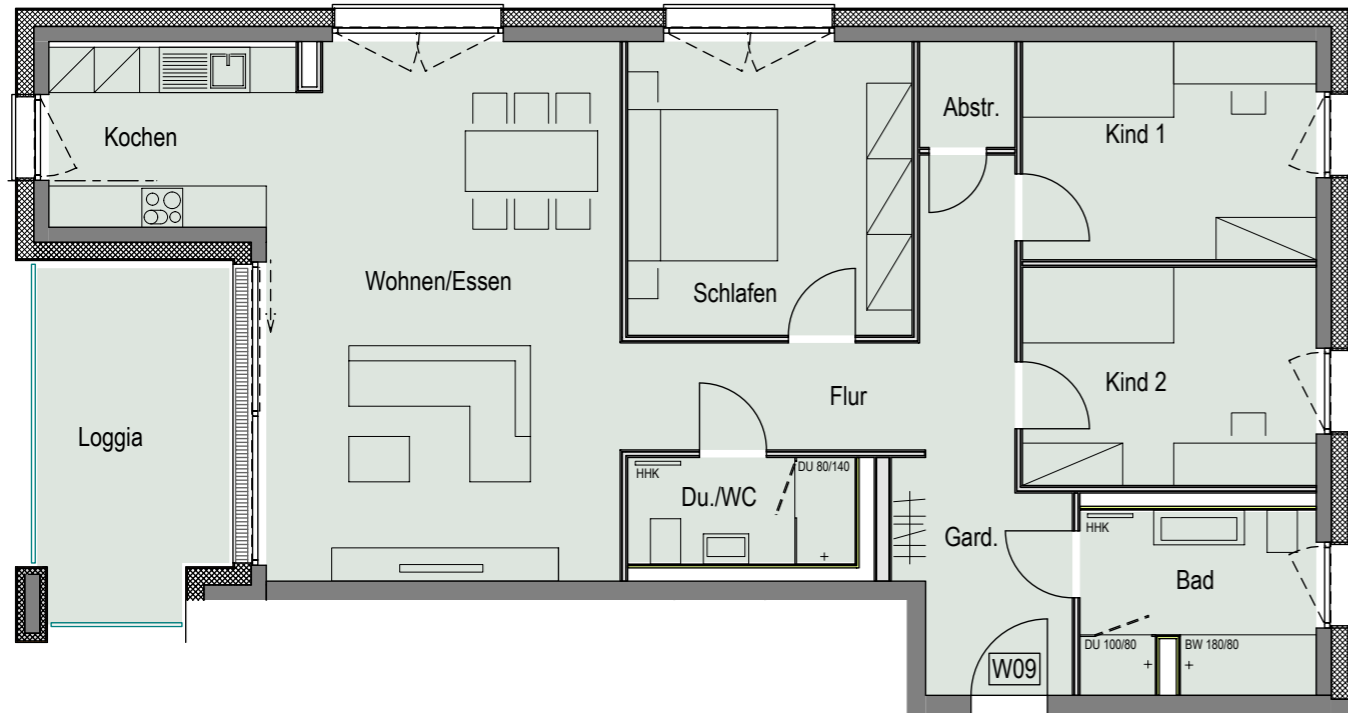
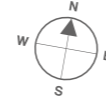
Wohnen/Essen/Kochen	28.79 m ²
Schlafen	18.32 m ²
Flur	6.78 m ²
Bad	5.53 m ²
Loggia (50% Grundfläche)	6.00 m ²
Gesamt	65.42 m²



OHNE MASSSTAB

Unverbindliche Illustration und Farbgestaltung. Die Flächenberechnung erfolgte nach Fertigmaßen. Grundflächen von Terrassen und Loggien sind mit 50% berechnet. **STAND 10.2025**

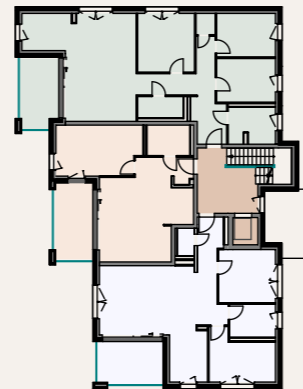
WOHNUNG W09 2. Obergeschoss Haus A1



FLÄCHENBERECHNUNG

4-Zimmer-Wohnung W09 – 2. Obergeschoss

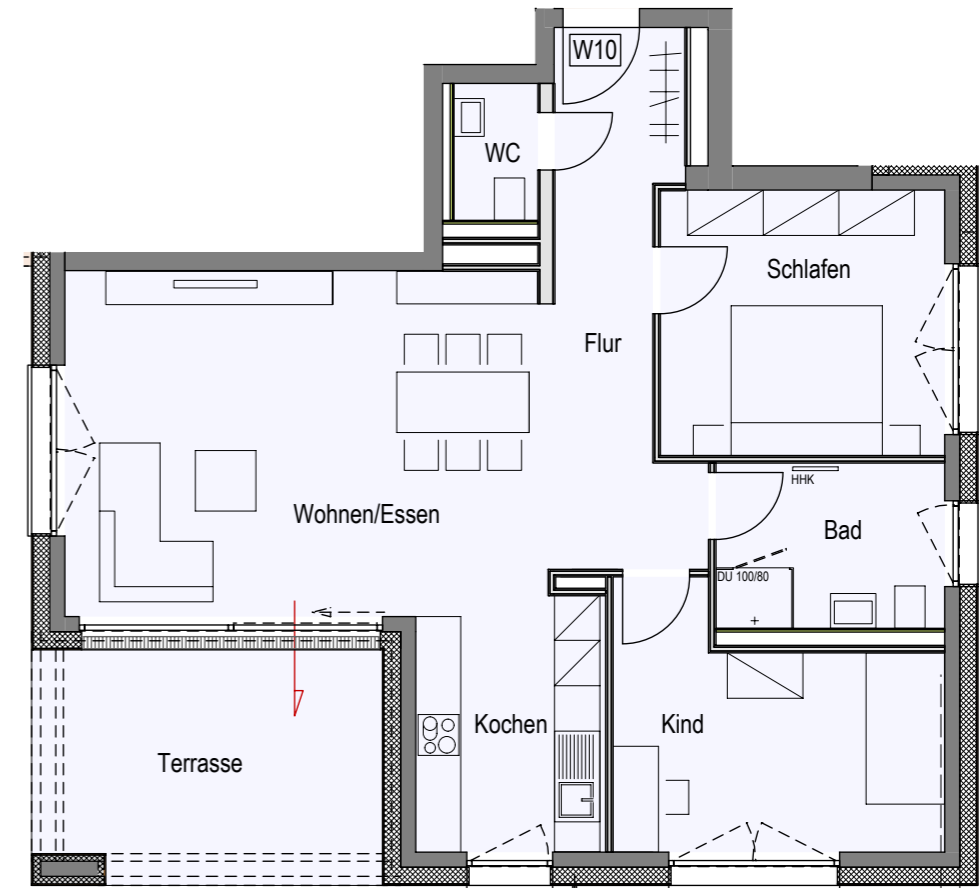
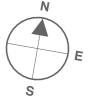
Wohnen/Essen	32.13 m ²
Kochen	7.70 m ²
Schlafen	14.55 m ²
Kind 1	11.11 m ²
Kind 2	11.17 m ²
Gard.	6.43 m ²
Flur	10.37 m ²
Bad	7.20 m ²
Du.-WC	4.11 m ²
Abstr.	1.75 m ²
Loggia (50% Grundfläche)	5.36 m ²
Gesamt	111.88 m²



OHNE MASSSTAB

Unverbindliche Illustration und Farbgestaltung. Die Flächenberechnung erfolgte nach Fertigmaßen. Grundflächen von Terrassen und Loggien sind mit 50% berechnet. **STAND 10.2025**

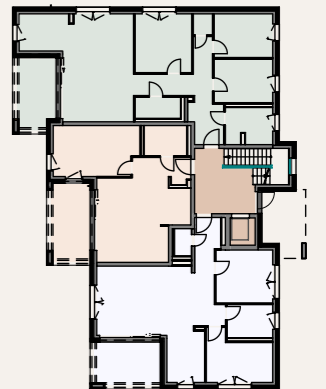
WOHNUNG W10 Erdgeschoss Haus A2



FLÄCHENBERECHNUNG

3-Zimmer-Wohnung W10 – Erdgeschoss

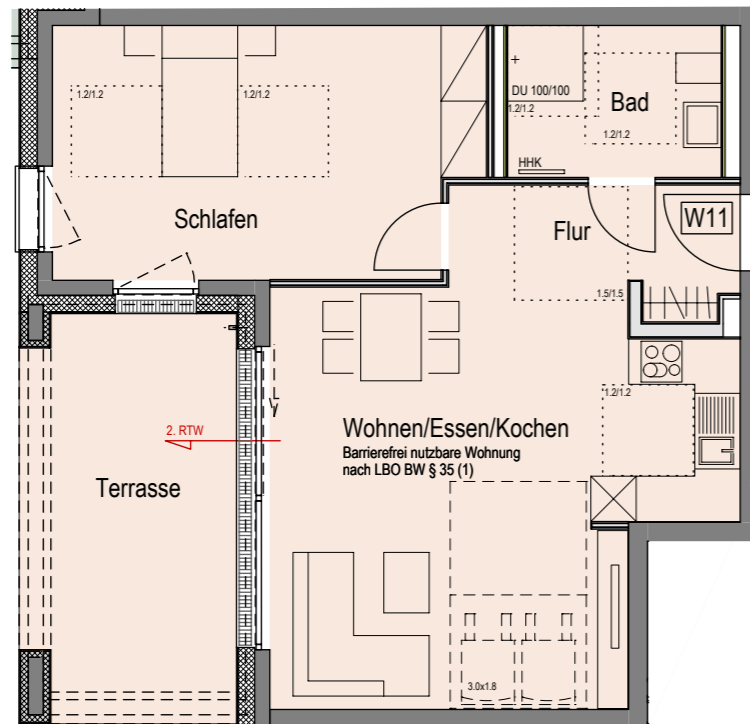
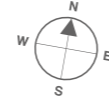
Wohnen/Essen	28.47 m ²
Kochen	8.17 m ²
Schlafen	13.09 m ²
Kind	12.72 m ²
Flur	11.47 m ²
Bad	6.45 m ²
WC	1.99 m ²
Terrasse (50% Grundfläche)	6.93 m ²
Gesamt	89.29 m²



OHNE MASSSTAB

Unverbindliche Illustration und Farbgestaltung. Die Flächenberechnung erfolgte nach Fertigmaßen. Grundflächen von Terrassen und Loggien sind mit 50% berechnet. **STAND 10.2025**

WOHNUNG W11 Erdgeschoss Haus A2

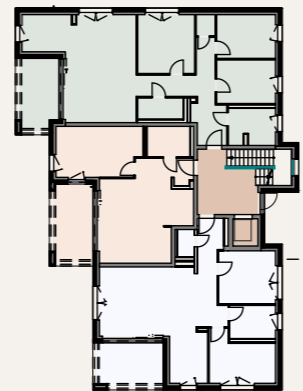


FLÄCHENBERECHNUNG

2-Zimmer-Wohnung

W11 - Erdgeschoss

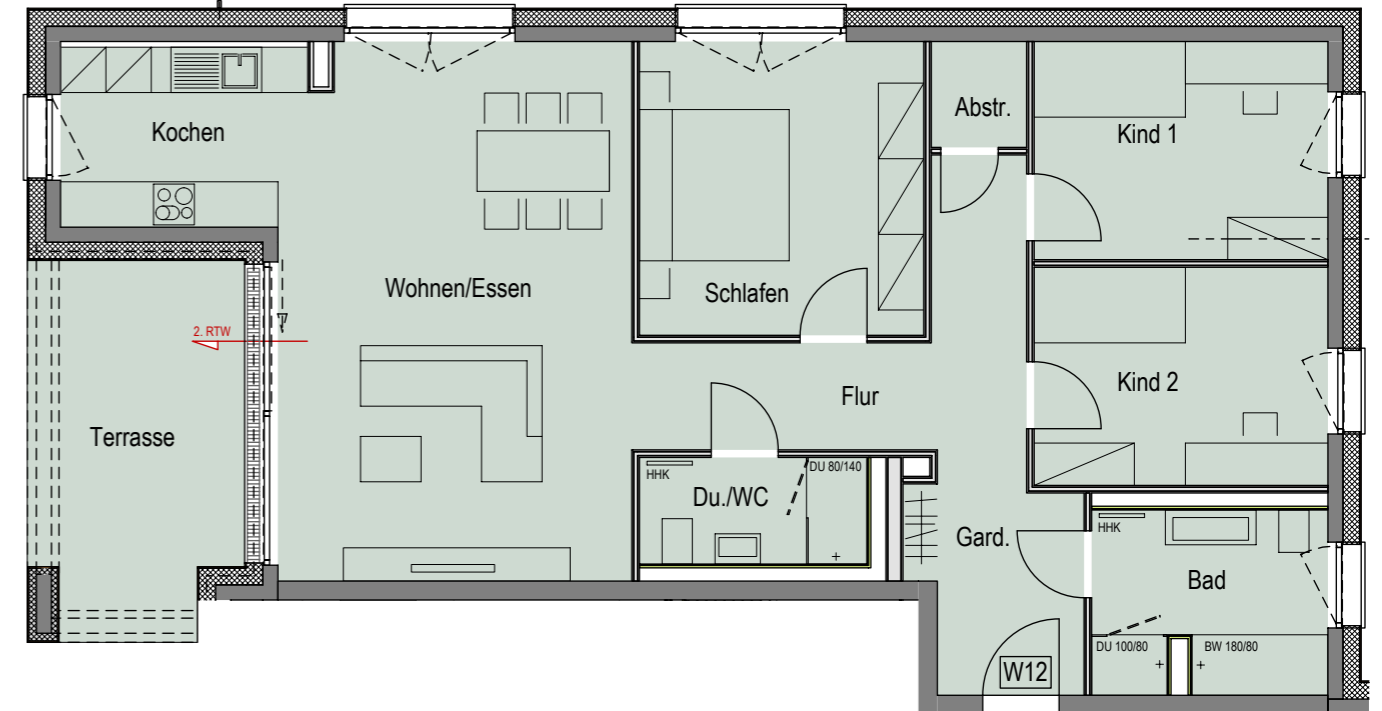
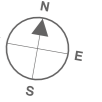
Wohnen/Essen/Kochen	28.87 m ²
Schlafen	18.33 m ²
Flur	6.70 m ²
Bad	5.53 m ²
Terrasse (50% Grundfläche)	7.40 m ²
Gesamt	66.83 m²



OHNE MASSSTAB

Unverbindliche Illustration und Farbgestaltung. Die Flächenberechnung erfolgte nach Fertigmaßen. Grundflächen von Terrassen und Loggien sind mit 50% berechnet. **STAND 10.2025**

WOHNUNG W12 Erdgeschoss Haus A2

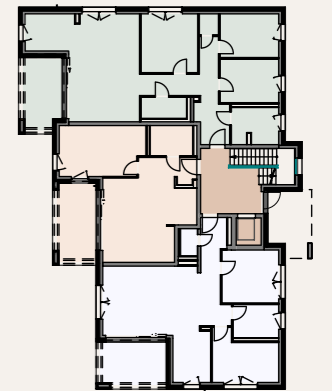


FLÄCHENBERECHNUNG

4-Zimmer-Wohnung

W12 - Erdgeschoss

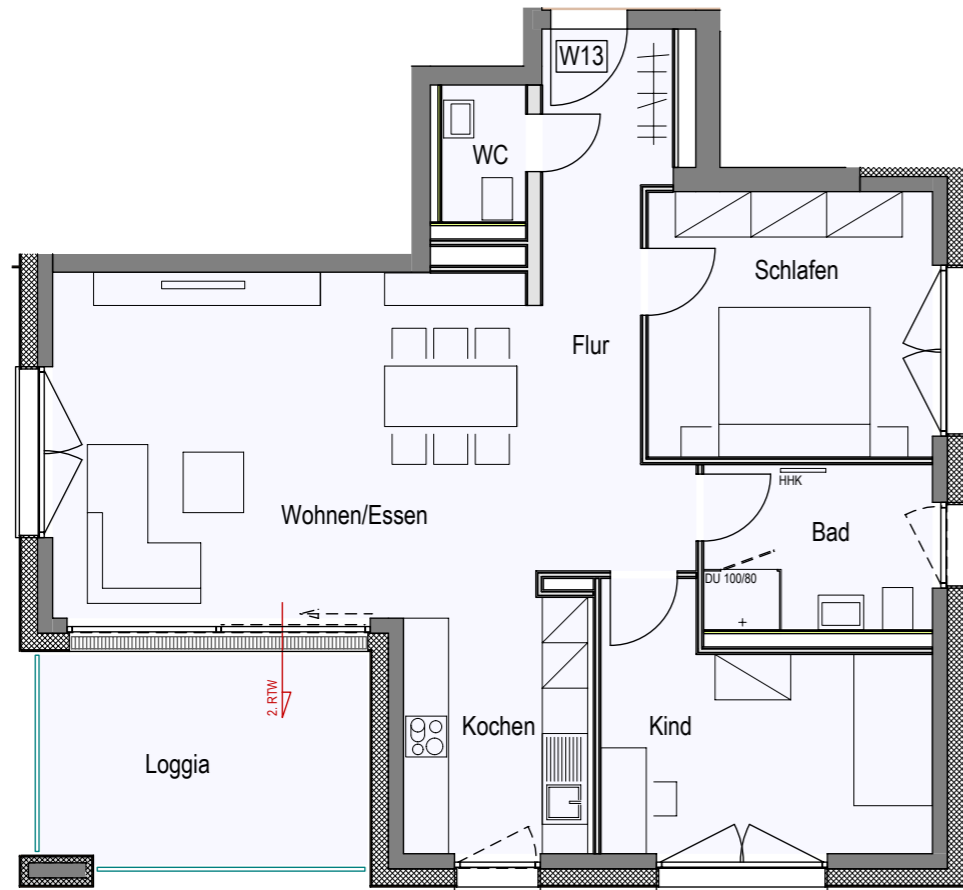
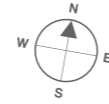
Wohnen/ Essen	32.13 m ²
Kochen	7.70 m ²
Schlafen	14.55 m ²
Kind	11.11 m ²
Kind 2	11.16 m ²
Garderobe	6.27 m ²
Flur	10.38 m ²
Bad	7.20 m ²
Du.-WC	4.11 m ²
Abstellraum	1.75 m ²
Terrasse (50% Grundfläche)	6.64 m ²
Gesamt	113.00 m²



OHNE MASSSTAB

Unverbindliche Illustration und Farbgestaltung. Die Flächenberechnung erfolgte nach Fertigmaßen. Grundflächen von Terrassen und Loggien sind mit 50% berechnet. **STAND 10.2025**

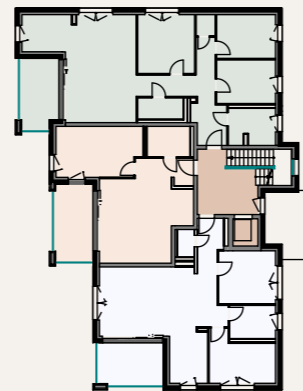
WOHNUNG W13 1. Obergeschoss Haus A2



FLÄCHENBERECHNUNG

3-Zimmer-Wohnung W13 – 1. Obergeschoss

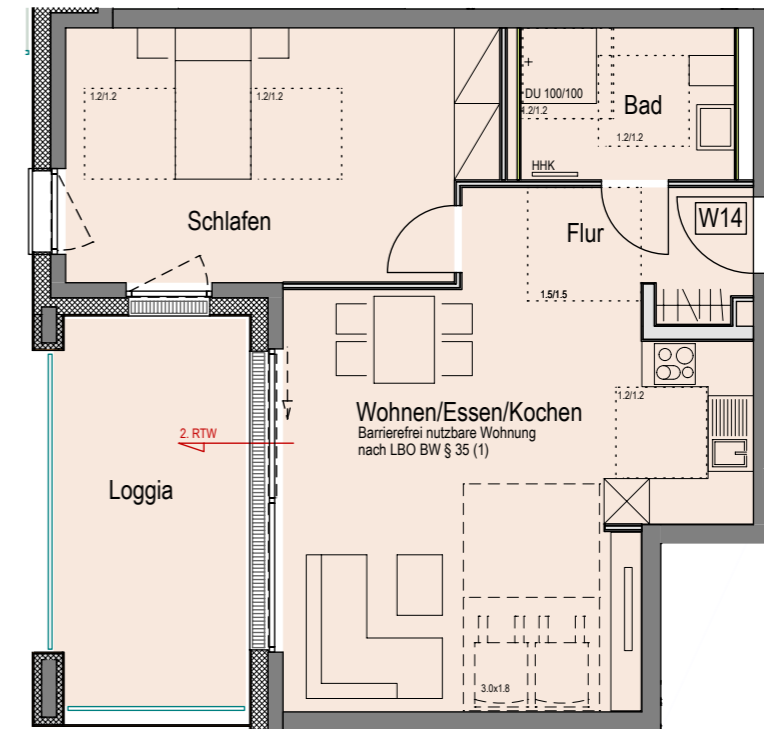
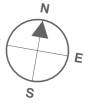
Wohnen/Essen	28.47 m ²
Kochen	8.17 m ²
Schlafen	13.09 m ²
Kind	12.71 m ²
Flur	11.47 m ²
Bad	6.45 m ²
WC	1.92 m ²
Loggia (50% Grundfläche)	5.55 m ²
Gesamt	87.83 m²



OHNE MASSTAB

Unverbindliche Illustration und Farbgestaltung. Die Flächenberechnung erfolgte nach Fertigmaßen. Grundflächen von Terrassen und Loggien sind mit 50% berechnet. **STAND 10.2025**

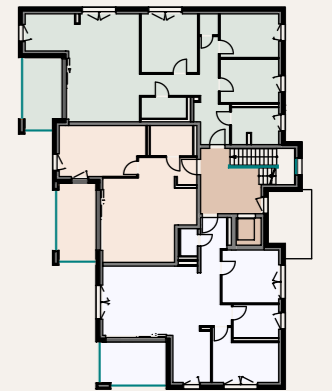
WOHNUNG W14 1. Obergeschoss Haus A2



FLÄCHENBERECHNUNG

2-Zimmer-Wohnung W14 – 1. Obergeschoss

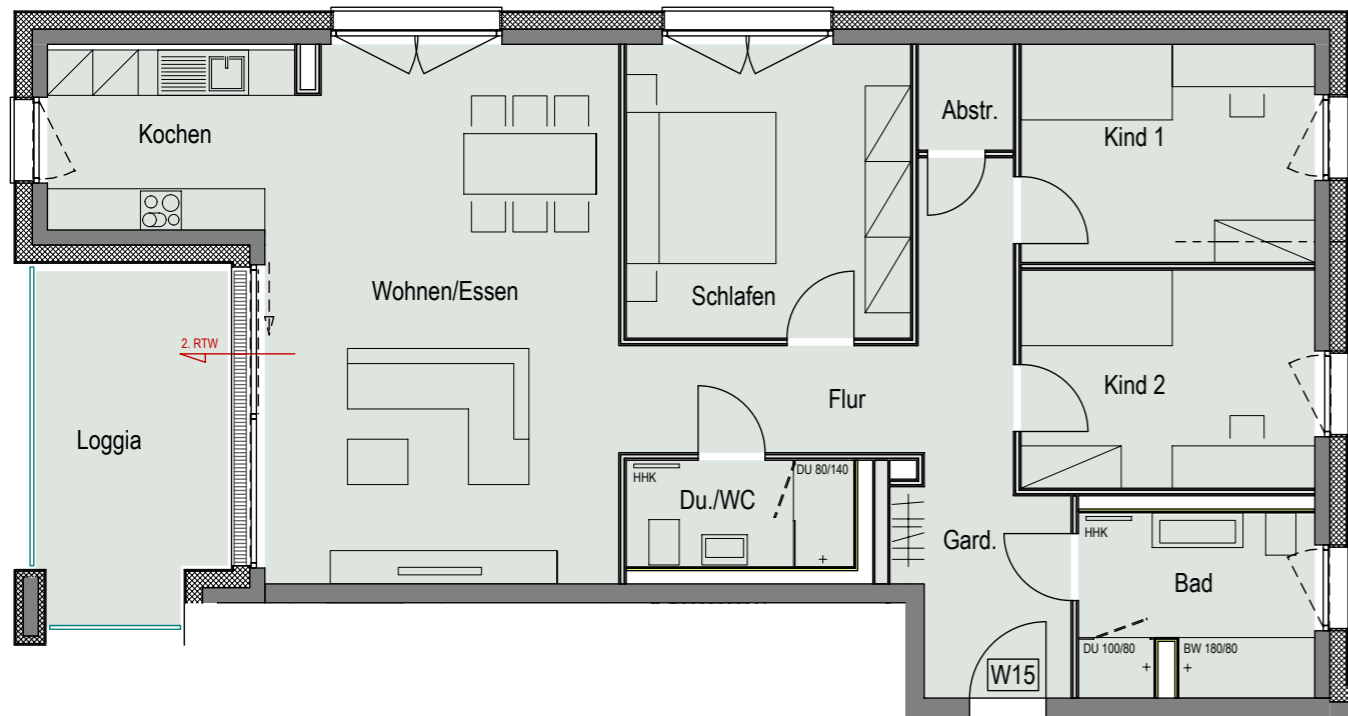
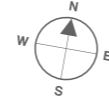
Wohnen/ Essen/ Kochen	28.79 m ²
Schlafen	18.33 m ²
Flur	6.81 m ²
Bad	5.48 m ²
Loggia (50% Grundfläche)	6.00 m ²
Gesamt	65.41 m²



OHNE MASSTAB

Unverbindliche Illustration und Farbgestaltung. Die Flächenberechnung erfolgte nach Fertigmaßen. Grundflächen von Terrassen und Loggien sind mit 50% berechnet. **STAND 10.2025**

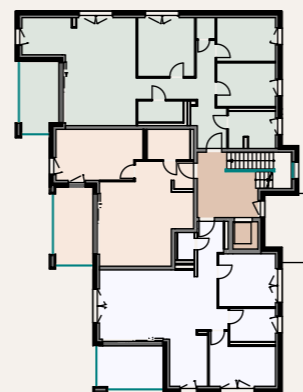
WOHNUNG W15 1. Obergeschoss Haus A2



FLÄCHENBERECHNUNG

4-Zimmer-Wohnung W15 - 1. Obergeschoss

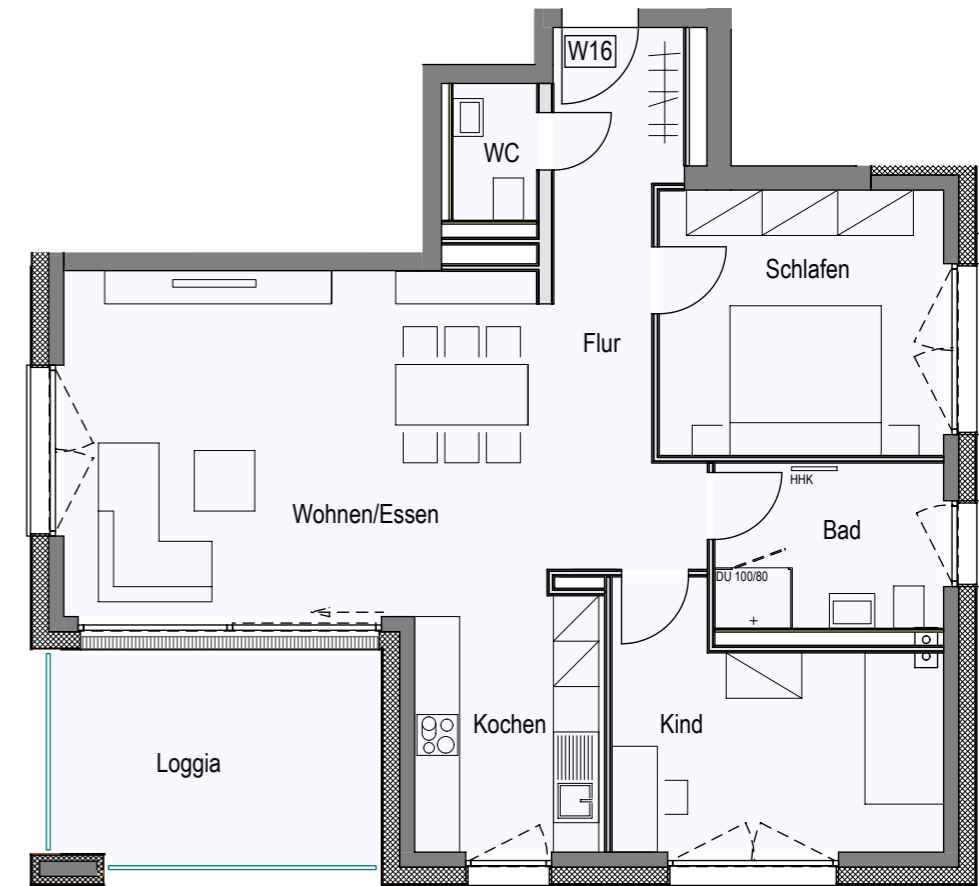
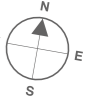
Wohnen/Essen	32.13 m ²
Kochen	7.70 m ²
Schlafen	14.55 m ²
Kind 1	11.11 m ²
Kind 2	11.17 m ²
Gard.	6.14 m ²
Flur	10.37 m ²
Bad	7.13 m ²
Du.-WC	4.00 m ²
Abstr.	1.75 m ²
Loggia (50% Grundfläche)	5.36 m ²
Gesamt	111.41 m²



OHNE MASSSTAB

Unverbindliche Illustration und Farbgestaltung. Die Flächenberechnung erfolgte nach Fertigmaßen. Grundflächen von Terrassen und Loggien sind mit 50% berechnet. **STAND 10.2025**

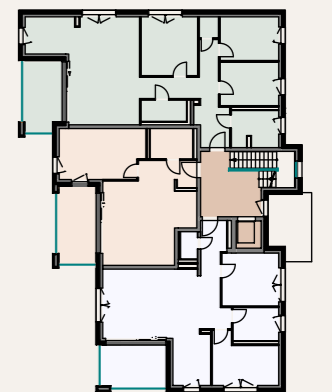
WOHNUNG W16 2. Obergeschoss Haus A2



FLÄCHENBERECHNUNG

3-Zimmer-Wohnung W16 - 2. Obergeschoss

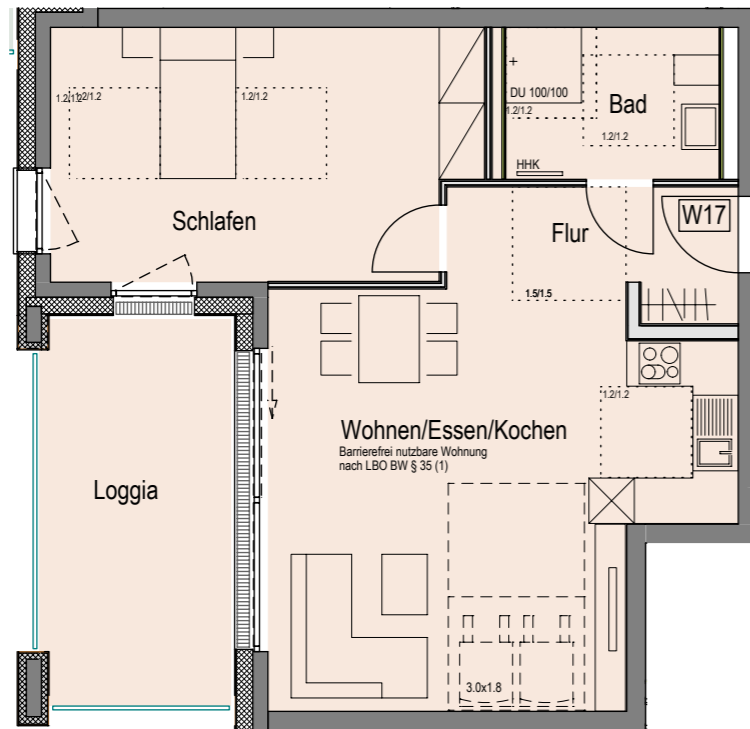
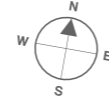
Wohnen/Essen	28.47 m ²
Kochen	8.17 m ²
Schlafen	13.09 m ²
Kind	12.72 m ²
Flur	11.35 m ²
Bad	6.45 m ²
WC	1.99 m ²
Loggia (50% Grundfläche)	5.55 m ²
Gesamt	87.79 m²



OHNE MASSSTAB

Unverbindliche Illustration und Farbgestaltung. Die Flächenberechnung erfolgte nach Fertigmaßen. Grundflächen von Terrassen und Loggien sind mit 50% berechnet. **STAND 10.2025**

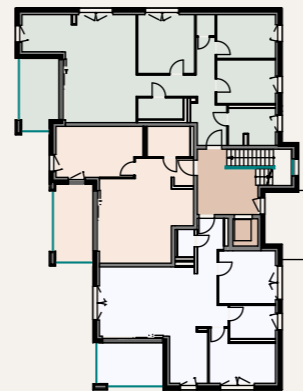
WOHNUNG W17 2. Obergeschoss Haus A2



FLÄCHENBERECHNUNG

2-Zimmer-Wohnung W17 - 2. Obergeschoss

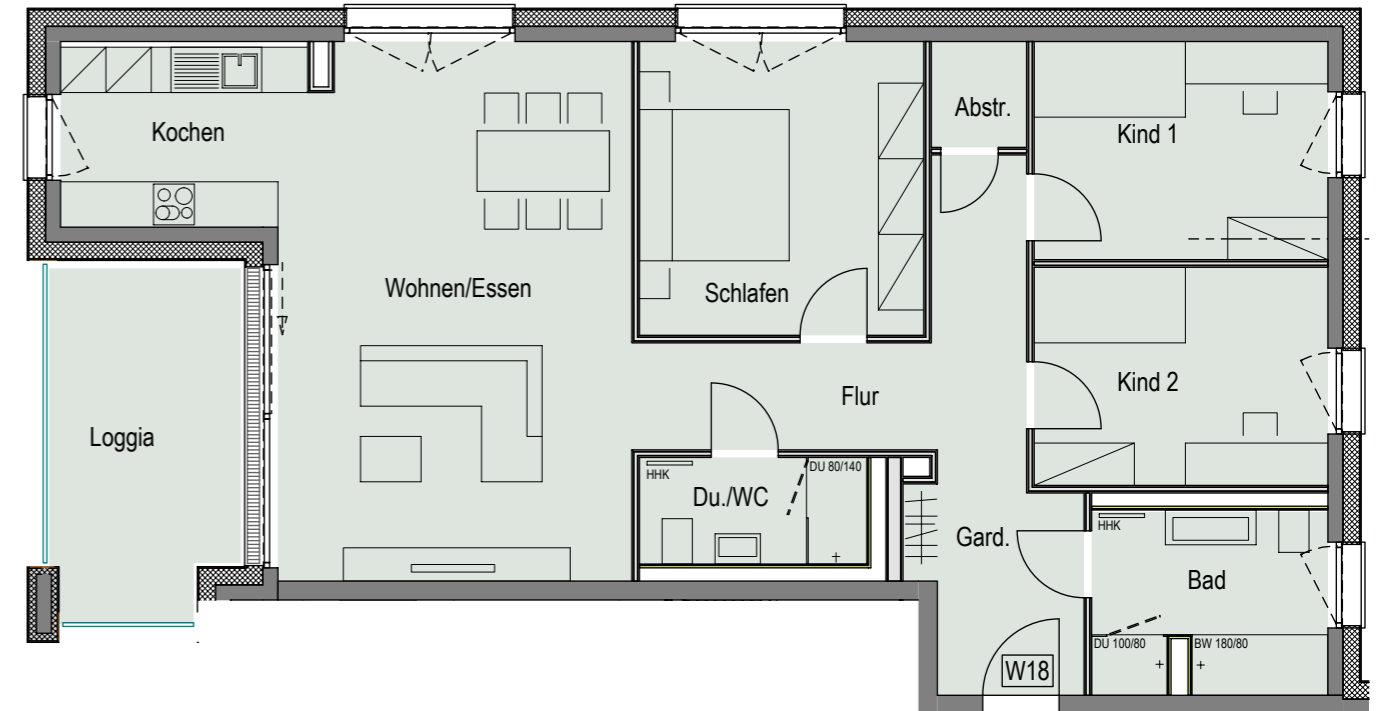
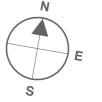
Wohnen/Essen/Kochen	28.79 m ²
Schlafen	18.32 m ²
Flur	6.78 m ²
Bad	5.53 m ²
Loggia (50% Grundfläche)	6.00 m ²
Gesamt	65.42 m²



OHNE MASSSTAB

Unverbindliche Illustration und Farbgestaltung. Die Flächenberechnung erfolgte nach Fertigmaßen. Grundflächen von Terrassen und Loggien sind mit 50% berechnet. **STAND 10.2025**

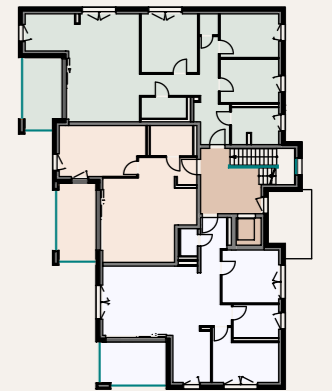
WOHNUNG W18 2. Obergeschoss Haus A2



FLÄCHENBERECHNUNG

4-Zimmer-Wohnung W18 - 2. Obergeschoss

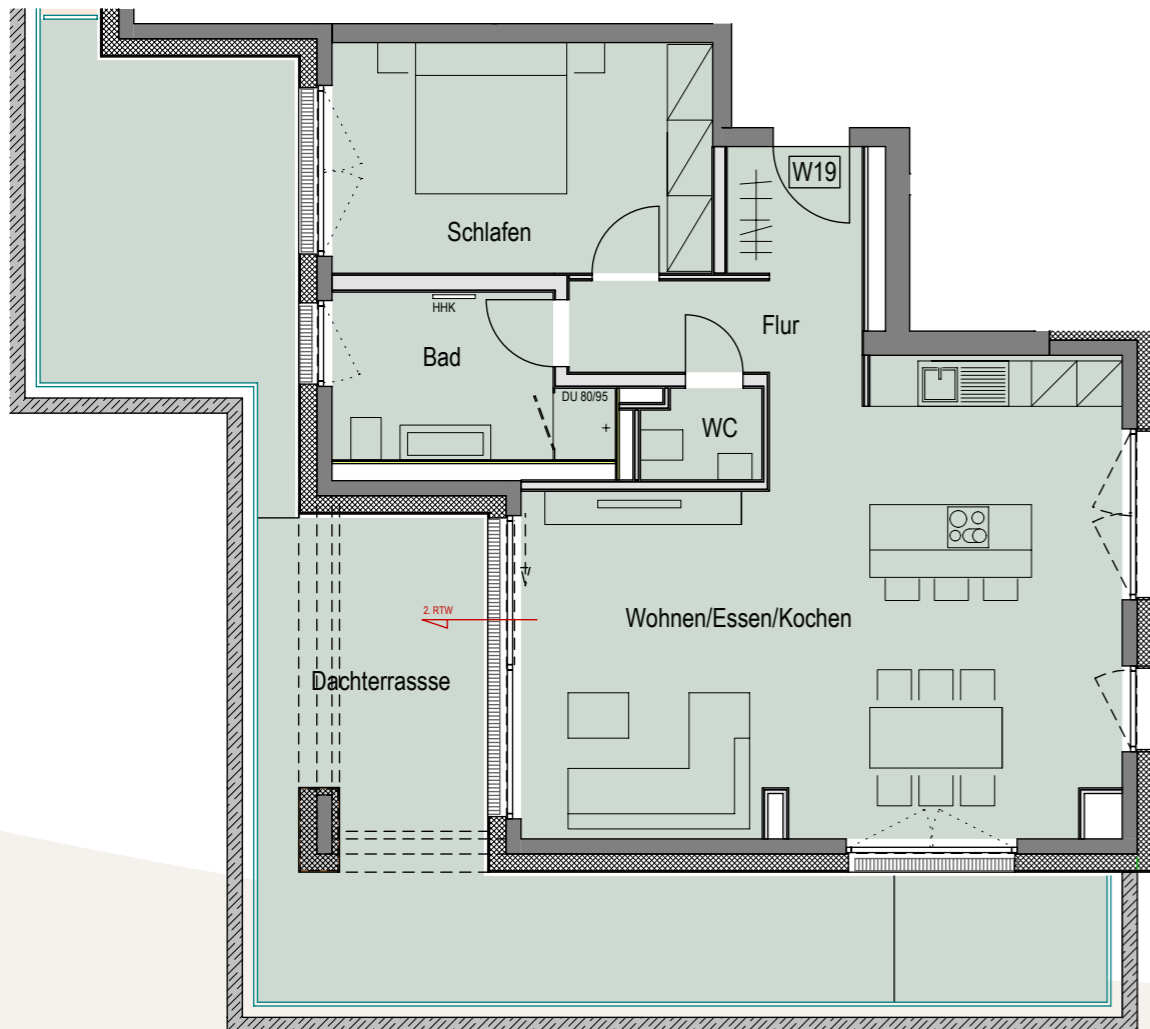
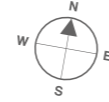
Wohnen/Essen	32.13 m ²
Kochen	7.70 m ²
Schlafen	14.55 m ²
Kind 1	11.11 m ²
Kind 2	11.17 m ²
Gard.	6.27 m ²
Flur	10.37 m ²
Bad	7.20 m ²
Du.-WC	4.11 m ²
Abstr.	1.75 m ²
Loggia (50% Grundfläche)	5.36 m ²
Gesamt	111.72m²



OHNE MASSSTAB

Unverbindliche Illustration und Farbgestaltung. Die Flächenberechnung erfolgte nach Fertigmaßen. Grundflächen von Terrassen und Loggien sind mit 50% berechnet. **STAND 10.2025**

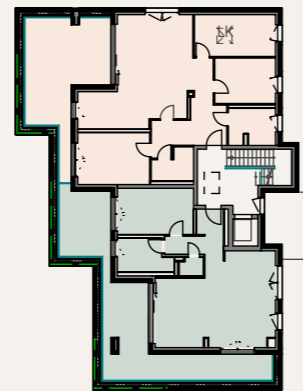
WOHNUNG W19 3. Obergeschoss Haus A2



FLÄCHENBERECHNUNG

2-Zimmer-Wohnung W19 – 3. Obergeschoss

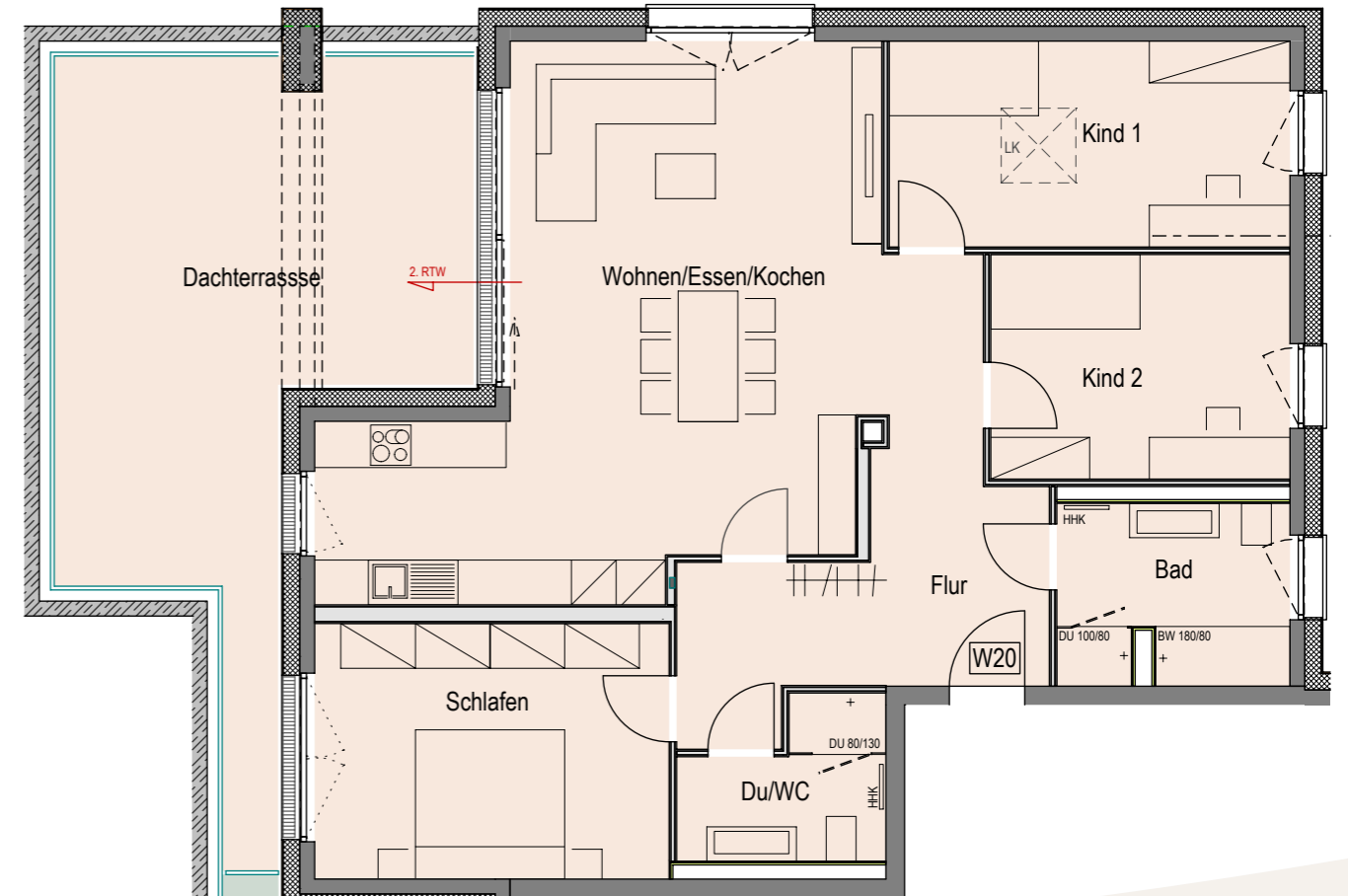
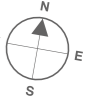
Wohnen/Essen	33.95 m ²
Kochen	9.51 m ²
Schlafen	15.18 m ²
Flur	7.76 m ²
Bad	7.08 m ²
WC	1.83 m ²
Terrasse – überdachter Bereich zu 50%	5.44 m ²
Terrasse – nicht überdachter Bereich zu 25%	9.50 m ²
Gesamt	90.25 m²



OHNE MASSSTAB

Unverbindliche Illustration und Farbgestaltung. Die Flächenberechnung erfolgte nach Fertigmaßen. Grundflächen von Terrassen und Loggien sind mit 50% berechnet. **STAND 10.2025**

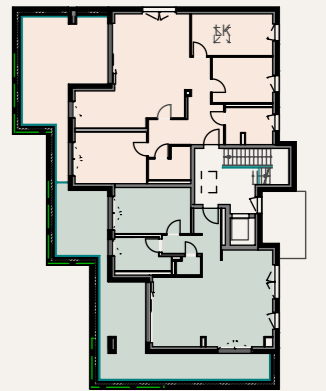
WOHNUNG W20 3. Obergeschoss Haus A2



FLÄCHENBERECHNUNG

4-Zimmer-Wohnung W20 – 3. Obergeschoss

Wohnen/ Essen	32.65 m ²
Kochen	11.52 m ²
Schlafen	16.15 m ²
Kind 1	14.70 m ²
Kind 2	12.02 m ²
Flur	13.21 m ²
Bad	7.21 m ²
Du.-WC	5.04 m ²
Terrasse – überdachter Bereich zu 50%	5.50 m ²
Terrasse – nicht überdachter Bereich zu 25%	6.19 m ²
Gesamt	124.19 m²



OHNE MASSSTAB

Unverbindliche Illustration und Farbgestaltung. Die Flächenberechnung erfolgte nach Fertigmaßen. Grundflächen von Terrassen und Loggien sind mit 50% berechnet. **STAND 10.2025**